

**Auswertung von  
Grundinformationen zu den  
Jugendleiter/innen  
– Juleica-Daten –  
*Stand: Januar 2004***



Arbeitsstelle Kinder- und Jugendhilfestatistik  
im Februar 2004



## Inhaltsübersicht Auswertungsebenen

|   |   |
|---|---|
| 1. Entwicklung der ausgegebenen Juleicas .....                        | 3 |
| 2. Verteilungen der Jugendleiter/innen nach Alter und Geschlecht..... | 8 |
| 3. Länderergebnisse .....   | 9 |

## Abbildungen

|   |    |
|---|----|
| Abbildung 1: Entwicklung der ausgestellten Juleicas (Deutschland insg.; Angaben in Monaten; Stand Januar 2004; Angaben in abs.).....  | 5  |
| Abbildung 2: Entwicklung der ausgestellten Juleicas nach Monaten im Jahresvergleich (Deutschland insg.; Stand Januar 2004; Angaben in abs.).....  | 5  |
| Abbildung 3: Entwicklung der ausgestellten Juleicas (Deutschland insg.; Angaben in Quartalen; Stand Januar 2004; Angaben in abs.).....  | 6  |
| Abbildung 4: Entwicklung der gültigen Juleicas (Deutschland insg.; 1999 bis 2004; Stand Juli eines Jahres sowie Januar 2004) <sup>1</sup> .....   | 7  |
| Abbildung 5: Personen mit einer Juleica nach dem Geschlecht der Jugendleiter/innen (Deutschland insg.; Stand Januar 2004; Angaben in %).....  | 8  |
| Abbildung 6: Personen mit einer Juleica nach Alter der Jugendleiter/innen (Deutschland insg.; Stand Januar 2004; Angaben in %).....   | 8  |
| Abbildung 7: Ausgestellte Juleicas für Jugendleiter/innen nach Bundesländern (Angaben für die seit Oktober 2003 hinzugekommenen Personen sowie für die Grundgesamtheit mit Stand vom Januar 2004; Angaben bezogen auf 1.000.000 der 15- bis 45-jährigen Bevölkerung)..... | 10 |
| Abbildung 8: Anzahl der gültigen Juleicas nach Bundesländern (Stand Januar 2004; Angaben pro 1.000.000 der 15- bis unter 45-jährigen Bevölkerung).....  | 11 |
| Abbildung 9: Entwicklung der Zahl der gültigen Juleicas im Bundesländervergleich (Juli 2002, Juli 2003 und Januar 2004; Angaben pro 1.000.000 der 15- bis unter 45-jährigen Bevölkerung).....   | 11 |

## Tabellen

|  |   |
|--|---|
| Tabelle 1: Anzahl der ausgestellten Juleicas (Deutschland insg.; Monatsangaben seit April 1999; Stand Januar 2004).....  | 3 |
| Tabelle 2: Anzahl der ausgestellten Juleicas (Deutschland insg.; Angaben in Quartalen seit II. Quartal 1999; Stand Januar 2004).....                             | 4 |
| Tabelle 3: Zahl der ausgestellten Juleicas im Bundesländervergleich insgesamt mit Stand vom Januar 2004 sowie für den Zeitraum Oktober 2003 bis Januar 2004..... | 9 |

## 1. Entwicklung der ausgegebenen Juleicas

Tabelle 1: Anzahl der ausgestellten Juleicas (Deutschland insg.; Monatsangaben seit April 1999; Stand Januar 2004)

| Zeitraum | Zahl der zusätzlichen Juleicas pro Monat | Zahl der ausgestellten Juleicas insgesamt | Entwicklung im Vergleich zum vorherigen Monat (in %) | Indexentwicklung (Jan 2000 = 100) |
|----------|--|---|--|-----------------------------------|
| Apr 99   | 31                                       | 31  |  | 0                                 |
| Mai 99   | 99                                       | 130                                       | 319,4  | 2                                 |
| Juni 99  | 294                                      | 424                                       | 226,2  | 6                                 |
| Juli 99  | 483                                      | 907                                       | 113,9  | 12                                |
| Aug 99   | 916                                      | 1.823                                     | 101,0  | 24                                |
| Sep 99   | 712                                      | 2.535                                     | 39,1   | 33                                |
| Okt 99   | 571                                      | 3.106                                     | 22,5   | 40                                |
| Nov 99   | 939                                      | 4.045                                     | 30,2   | 53                                |
| Dez 99   | 1.654                                    | 5.699                                     | 40,9   | 74                                |
| Jan 00   | 1.973                                    | 7.672                                     | 34,6   | 100                               |
| Feb 00   | 1.766                                    | 9.438                                     | 23,0   | 123                               |
| Mrz 00   | 3.284                                    | 12.722                                    | 34,8   | 166                               |
| Apr 00   | 3.273                                    | 15.995                                    | 25,7   | 208                               |
| Mai 00   | 4.540                                    | 20.535                                    | 28,4   | 268                               |
| Juni 00  | 3.925                                    | 24.460                                    | 19,1   | 319                               |
| Juli 00  | 4.610                                    | 29.070                                    | 18,8   | 379                               |
| Aug 00   | 4.480                                    | 33.550                                    | 15,4   | 437                               |
| Sep 00   | 2.889                                    | 36.439                                    | 8,6  | 475                               |
| Okt 00   | 2.686                                    | 39.125                                    | 7,4  | 510                               |
| Nov 00   | 1.549                                    | 40.674                                    | 4,0  | 530                               |
| Dez 00   | 2.946                                    | 43.620                                    | 7,2  | 569                               |
| Jan 01   | 3.377                                    | 46.997                                    | 7,7  | 613                               |
| Feb 01   | 2.574                                    | 49.571                                    | 5,5  | 646                               |
| Mrz 01   | 3.401                                    | 52.972                                    | 6,9  | 690                               |
| Apr 01   | 2.514                                    | 55.486                                    | 4,7  | 723                               |
| Mai 01   | 4.680                                    | 60.166                                    | 8,4  | 784                               |
| Juni 01  | 4.005                                    | 64.171                                    | 6,7  | 836                               |
| Juli 01  | 4.398                                    | 68.569                                    | 6,9  | 894                               |
| Aug 01   | 3.211                                    | 71.780                                    | 4,7  | 936                               |
| Sep 01   | 5.075                                    | 76.855                                    | 7,1  | 1.002                             |
| Okt 01   | 1.620                                    | 78.475                                    | 2,1  | 1.023                             |
| Nov 01   | 1.653                                    | 80.128                                    | 2,1  | 1.044                             |
| Dez 01   | 2.042                                    | 82.170                                    | 2,5  | 1.071                             |
| Jan 02   | 4.163                                    | 86.333                                    | 5,1  | 1.125                             |
| Feb 02   | 2  | 86.335                                    | 0,0  | 1.125                             |
| Mrz 02   | 2.716                                    | 89.051                                    | 3,1  | 1.161                             |
| Apr 02   | 3.465                                    | 92.516                                    | 3,9  | 1.206                             |
| Mai 02   | 4.375                                    | 96.891                                    | 4,7  | 1.263                             |
| Juni 02  | 5.053                                    | 101.944                                   | 5,2  | 1.329                             |
| Juli 02  | 3.369                                    | 105.313                                   | 3,3  | 1.373                             |
| Aug 02   | 3.102                                    | 108.415                                   | 2,9  | 1.413                             |
| Sep 02   | 1.330                                    | 109.745                                   | 1,2  | 1.430                             |
| Okt 02   | 1.555                                    | 111.300                                   | 1,4  | 1.451                             |
| Nov 02   | 1.563                                    | 112.863                                   | 1,4  | 1.471                             |
| Dez 02   | 1.876                                    | 114.739                                   | 1,7  | 1.496                             |

– Fortsetzung zur Tabelle 1 folgt auf nächster Seite –

– Fortsetzung Tabelle 1 –

|         |                                  |         |     |       |
|---------|----------------------------------|---------|-----|-------|
| Jan 03  | 1.509                            | 116.248 | 1,3 | 1.515 |
| Feb 03  | 2.896                            | 119.144 | 2,5 | 1.553 |
| Mrz 03  | 3.358                            | 122.502 | 2,8 | 1.597 |
| Apr 03  | 4.353                            | 126.855 | 3,6 | 1.653 |
| Mai 03  | 3.702                            | 130.557 | 2,9 | 1.702 |
| Juni 03 | 4.302                            | 134.859 | 3,3 | 1.758 |
| Juli 03 | 2.727                            | 137.586 | 2,0 | 1.793 |
| Aug 03  | Daten derzeit<br>nicht verfügbar | 137.586 | 0,0 | 1.793 |
| Sep 03  |                                  | 137.586 | 0,0 | 1.793 |
| Okt 03  | 2.131                            | 139.717 | 1,5 | 1.821 |
| Nov 03  | 2.713                            | 142.430 | 1,9 | 1.856 |
| Dez 03  | 3.339                            | 145.769 | 2,3 | 1.900 |
| Jan 04  | 2.057                            | 147.826 | 1,4 | 1.927 |

Quelle: Datenbank des Deutschen Bundesjugendringes zu den Jugendleiter/innen mit einer Juleica (Stand Januar 2004 ohne die Angaben für August und September 2003); zusammengestellt und berechnet von der Arbeitsstelle Kinder- und Jugendhilfestatistik

Tabelle 2: Anzahl der ausgestellten Juleicas (Deutschland insg.; Angaben in Quartalen seit II. Quartal 1999; Stand Januar 2004)

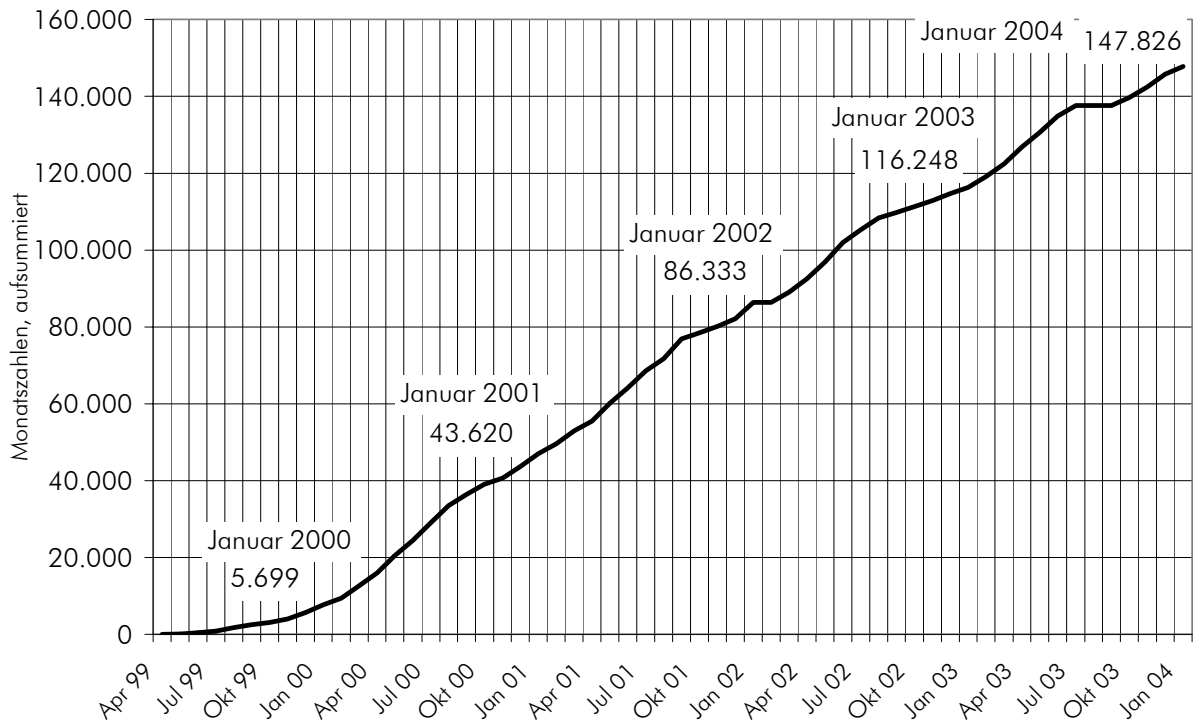
| Zeitraum            | Zahl der ausgestellten Juleicas pro Quartal | Zahl der ausgestellten Juleicas insgesamt | Entwicklung im Vergleich zum vorherigen Quartal (in %) | Indexentwicklung (I/00 = 100) |
|---------------------|---|---|--|-------------------------------|
| II/99               | 424   | 424                                       |  | 3                             |
| III/99              | 2.111                                       | 2.535                                     | 497,9  | 20                            |
| IV/99               | 3.164                                       | 5.699                                     | 124,8  | 45                            |
| I/00                | 7.023                                       | 12.722                                    | 123,2  | 100                           |
| II/00               | 11.738                                      | 24.460                                    | 92,3   | 192                           |
| III/00              | 11.979                                      | 36.439                                    | 49,0   | 286                           |
| IV/00               | 7.181                                       | 43.620                                    | 19,7   | 343                           |
| I/01                | 9.352                                       | 52.972                                    | 21,4   | 416                           |
| II/01               | 11.199                                      | 64.171                                    | 21,1   | 504                           |
| III/01              | 12.684                                      | 76.855                                    | 19,8   | 604                           |
| IV/01               | 5.315                                       | 82.170                                    | 6,9  | 646                           |
| I/02                | 6.881                                       | 89.051                                    | 8,4  | 700                           |
| II/02               | 12.893                                      | 101.944                                   | 14,5   | 801                           |
| III/02              | 7.801                                       | 109.745                                   | 7,7  | 863                           |
| IV/02               | 4.994                                       | 114.739                                   | 4,6  | 902                           |
| I/03                | 7.763                                       | 122.502                                   | 6,8  | 963                           |
| II/03               | 12.357                                      | 134.859                                   | 10,1   | 1.060                         |
| III/03 <sup>1</sup> | 2.727                                       | 137.586                                   | 2,0  | 1.081                         |
| IV/03               | 8.183                                       | 145.769                                   | 5,9  | 1.146                         |
| I/04 <sup>2</sup>   | 2.057                                       | 147.826                                   | 1,4  | 1.162                         |

1 Angaben beziehen sich lediglich auf den Juli 2003. Die Angaben für August und September stehen noch aus.

2 Angaben für das Quartal I/04 beschränken sich derzeit noch auf den Januar.

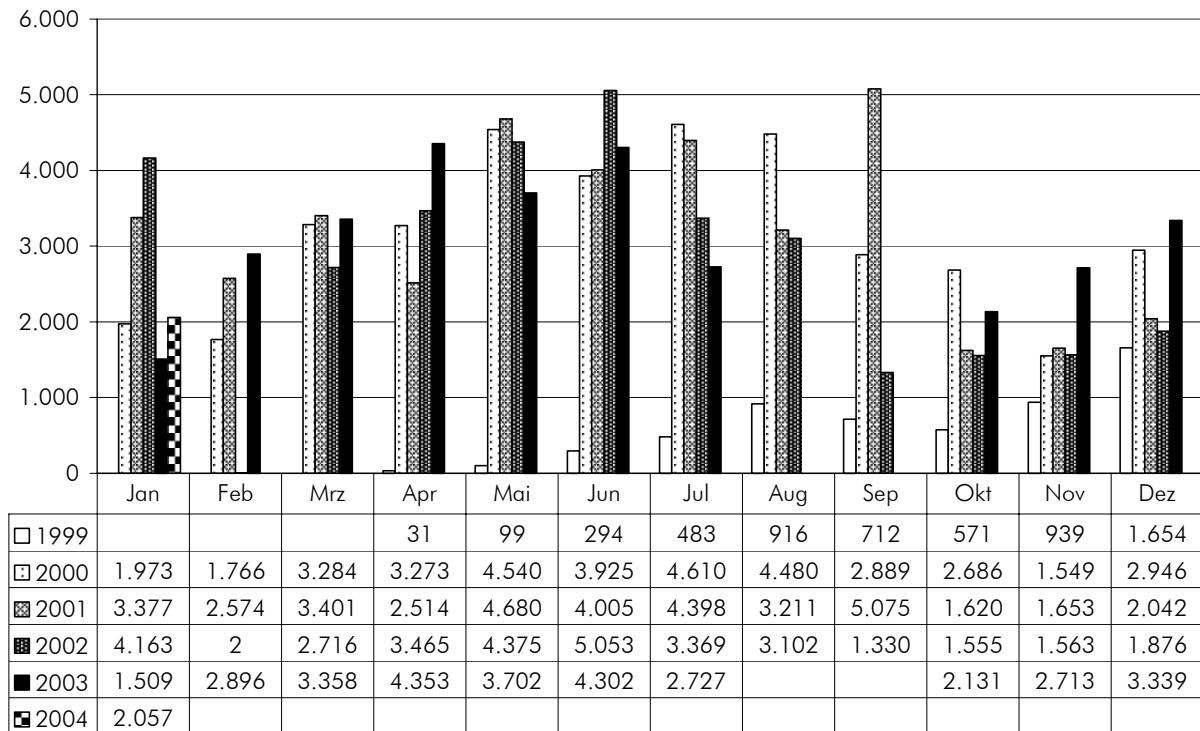
Quelle: Datenbank des Deutschen Bundesjugendringes zu den Jugendleiter/innen mit einer Juleica (Stand Januar 2004 ohne die Angaben für August und September 2003); zusammengestellt und berechnet von der Arbeitsstelle Kinder- und Jugendhilfestatistik

Abbildung 1: Entwicklung der ausgestellten Juleicas (Deutschland insg.; Angaben in Monaten; Stand Januar 2004; Angaben in abs.)



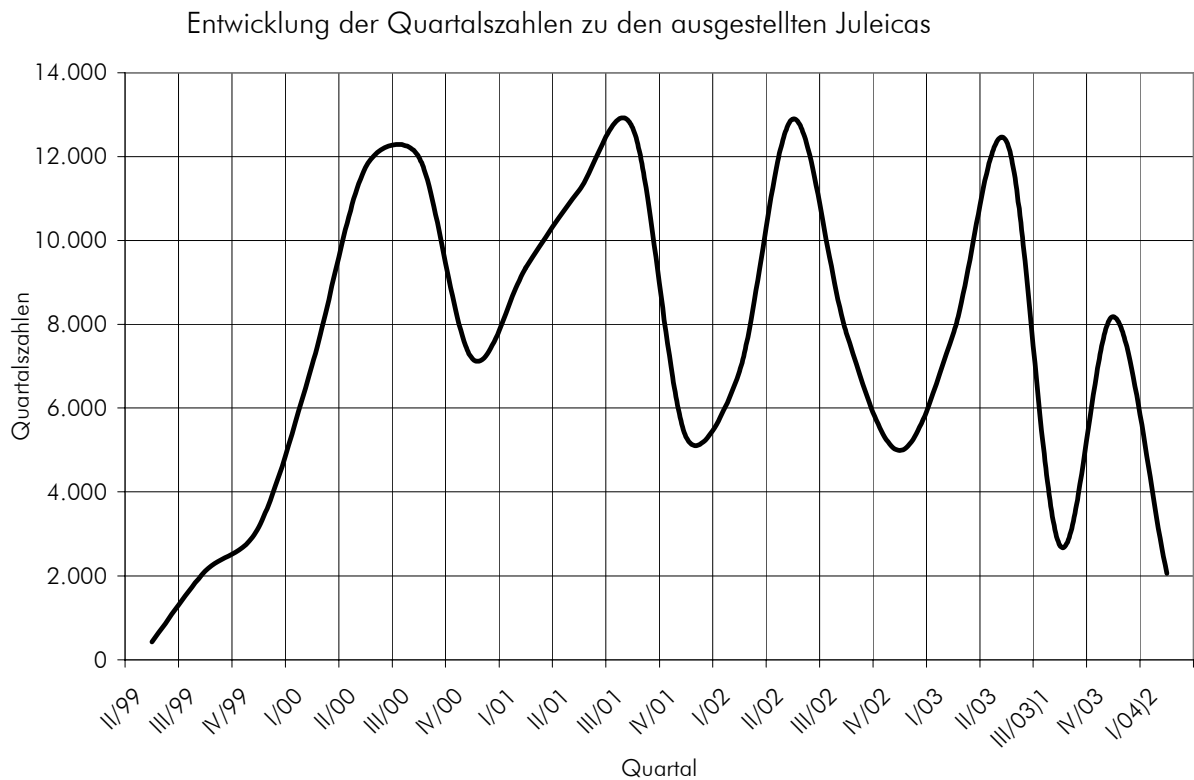
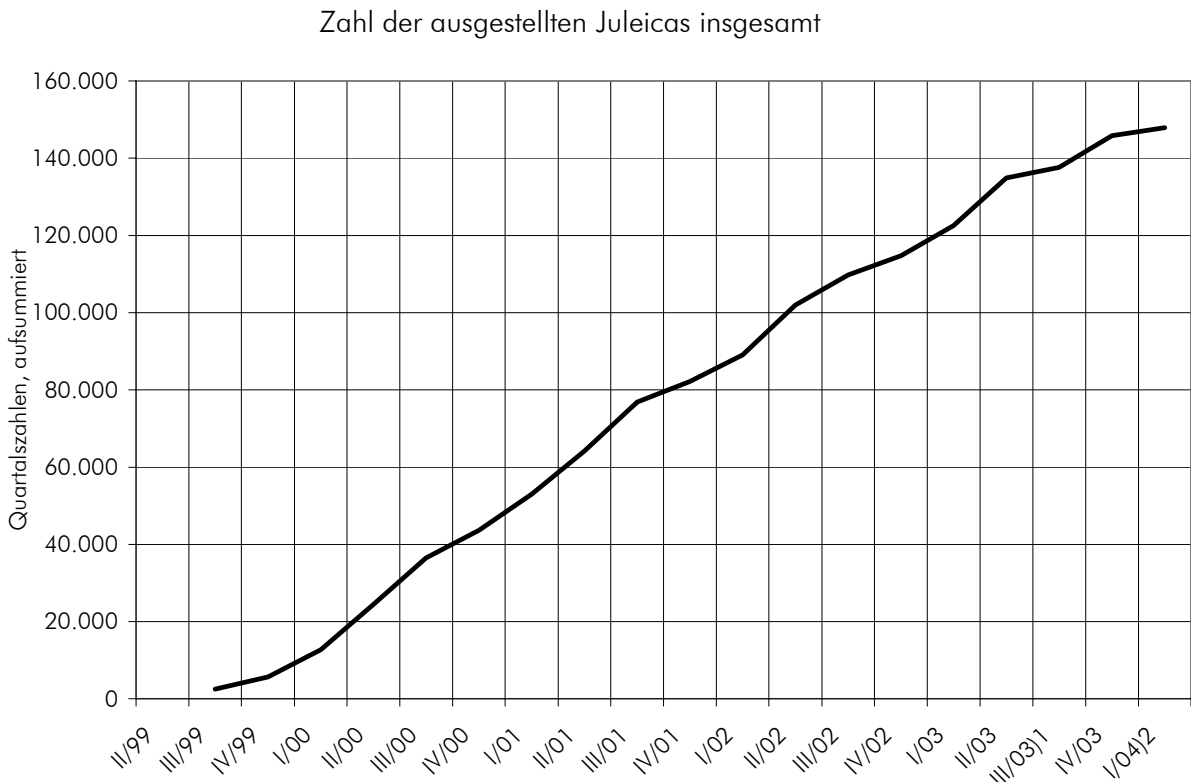
Quelle: Datenbank des Deutschen Bundesjugendringes zu den Jugendleiter/innen mit einer Juleica (Stand Januar 2004 ohne die Angaben für August und September 2003); zusammengestellt und berechnet von der Arbeitsstelle Kinder- und Jugendhilfestatistik

Abbildung 2: Entwicklung der ausgestellten Juleicas nach Monaten im Jahresvergleich (Deutschland insg.; Stand Januar 2004; Angaben in abs.)



Quelle: Datenbank des Deutschen Bundesjugendringes zu den Jugendleiter/innen mit einer Juleica (Stand Januar 2004 ohne die Angaben für August und September 2003); zusammengestellt und berechnet von der Arbeitsstelle Kinder- und Jugendhilfestatistik

Abbildung 3: Entwicklung der ausgestellten Juleicas (Deutschland insg.; Angaben in Quartalen; Stand Januar 2004; Angaben in abs.)

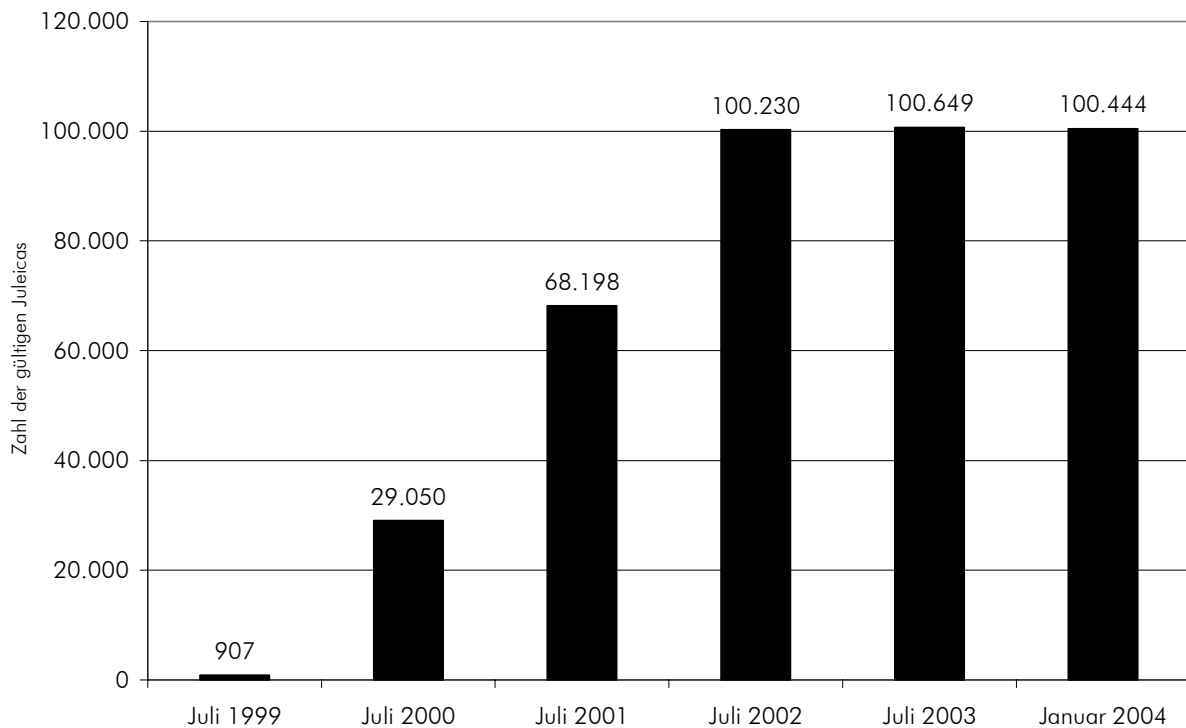


1 Für das III. Quartal 2003 fehlen die Angaben aus dem August und September.

2 Die Daten für das I. Quartal 2004 beziehen sich derzeit lediglich auf die Januar-Angaben.

Quelle: Datenbank des Deutschen Bundesjugendringes zu den Jugendleiter/innen mit einer Juleica (Stand Januar 2004 ohne die Angaben für August und September 2003); zusammengestellt und berechnet von der Arbeitsstelle Kinder- und Jugendhilfestatistik

Abbildung 4: Entwicklung der gültigen Juleicas (Deutschland insg.; 1999 bis 2004; Stand Juli eines Jahres sowie Januar 2004)<sup>1</sup>

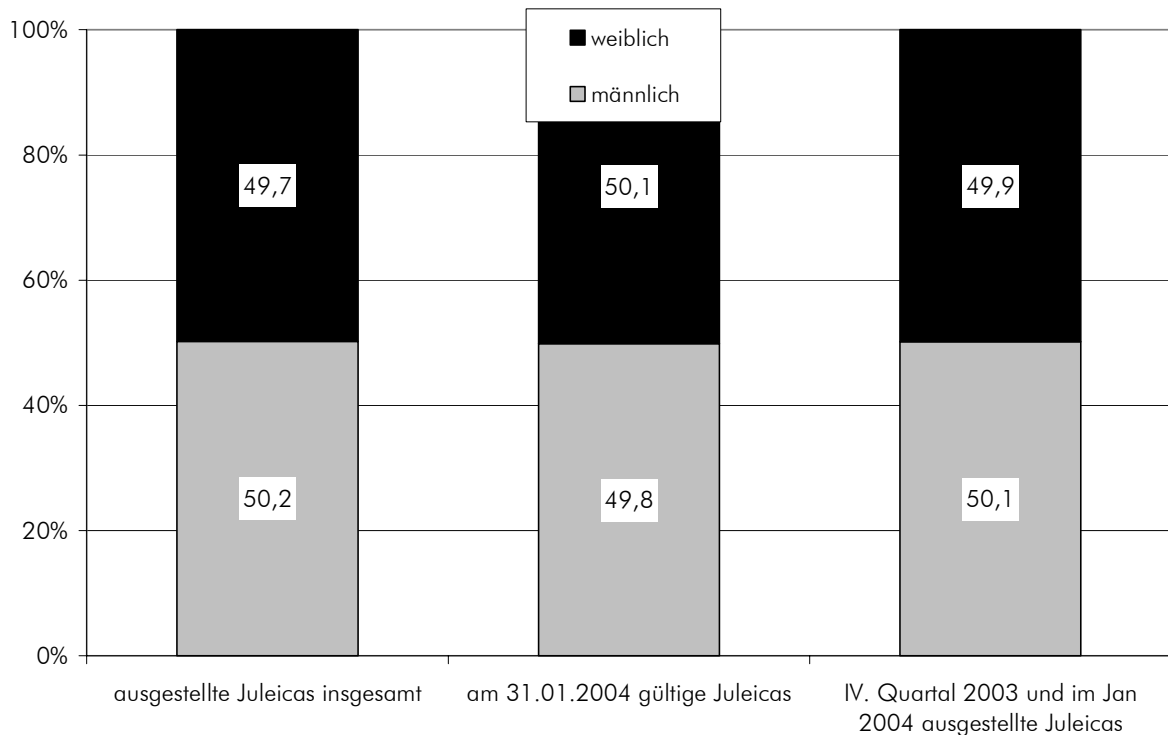


<sup>1</sup> Zu den Angaben mit Stand Januar 2004 ist anzumerken, dass über die Datenbank zu den Jugendleiter/innen zunächst 93.186 gültige Juleicas ausgewiesen werden. Allerdings fehlen hier die Angaben aus dem August und September 2003. Diese fehlenden Daten sind für die vorliegende Darstellung zur Entwicklung der gültigen Juleicas abgeschätzt worden. Grundlage für die Abschätzung ist die durchschnittliche Anzahl der monatlich ausgestellten Juleicas zwischen Januar 2000 und Januar 2004 ohne die Monate Februar 2002, September 2002 sowie August 2003 und September 2003.

Quelle: Datenbank des Deutschen Bundesjugendringes zu den Jugendleiter/innen mit einer Juleica (Stand Januar 2004 ohne die Angaben für August und September 2003); zusammengestellt und berechnet von der Arbeitsstelle Kinder- und Jugendhilfestatistik

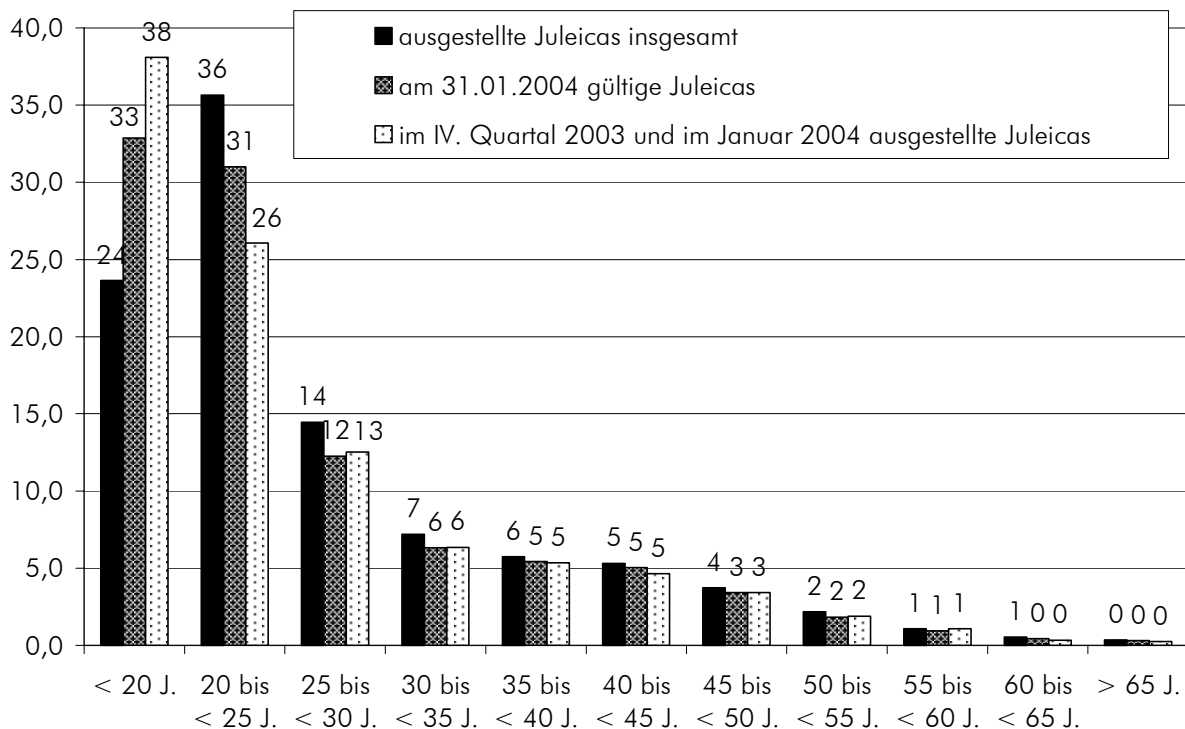
## 2. Verteilungen der Jugendleiter/innen nach Alter und Geschlecht

Abbildung 5: Personen mit einer Juleica nach dem Geschlecht der Jugendleiter/innen (Deutschland insg.; Stand Januar 2004; Angaben in %)



Quelle: Datenbank des Deutschen Bundesjugendringes zu den Jugendleiter/innen mit einer Juleica (Stand Januar 2004 ohne die Angaben für August und September 2003); zusammengestellt und berechnet von der Arbeitsstelle Kinder- und Jugendhilfestatistik

Abbildung 6: Personen mit einer Juleica nach Alter der Jugendleiter/innen (Deutschland insg.; Stand Januar 2004; Angaben in %)



Quelle: Datenbank des Deutschen Bundesjugendringes zu den Jugendleiter/innen mit einer Juleica (Stand Januar 2004 ohne die Angaben für August und September 2003); zusammengestellt und berechnet von der Arbeitsstelle Kinder- und Jugendhilfestatistik

### 3. Länderergebnisse

Tabelle 3: Zahl der ausgestellten Juleicas im Bundesländervergleich insgesamt mit Stand vom Januar 2004 sowie für den Zeitraum Oktober 2003 bis Januar 2004

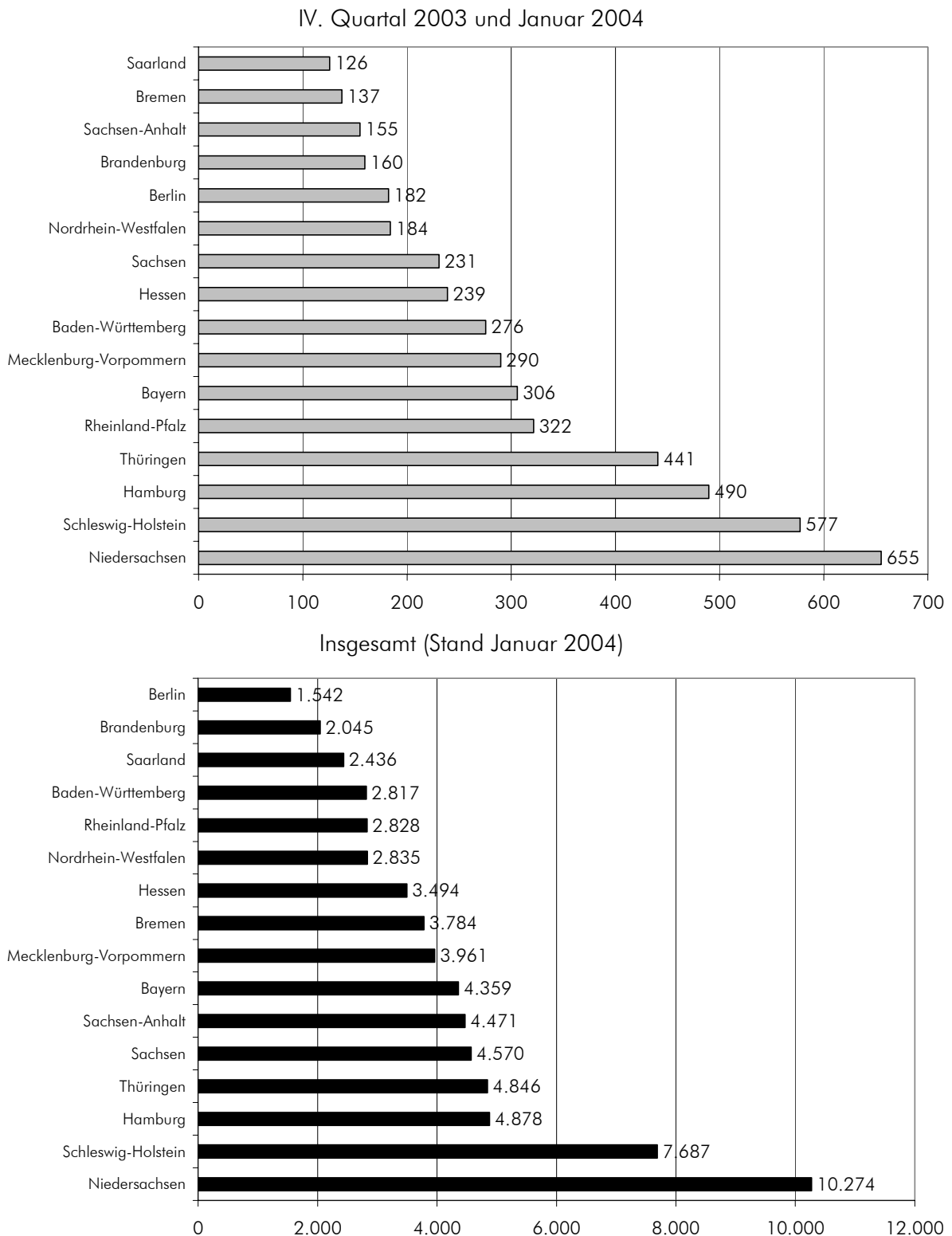
| Land                           | Ausgestellte Juleicas insg.;<br>Stand Januar 2004 |   | Ausgestellte Juleicas im vierten<br>Quartal 2003 und Januar 2004 |   |
|--------------------------------|---|---|--|---|
|                                | Angaben in abs.                                   | Angaben pro<br>1.000.000 der<br>Bevölkerung (15<br>bis 45 Jahre) <sup>1</sup> | Angaben in abs.  | Angaben pro<br>1.000.000 der<br>Bevölkerung (15<br>bis 45 Jahre) <sup>1</sup> |
| Schleswig-Holstein             | 8.643   | 7.687   | 649  | 577   |
| Hamburg                        | 3.509   | 4.570   | 376  | 490   |
| Niedersachsen                  | 33.235  | 10.274  | 2.119  | 655   |
| Bremen                         | 758   | 2.817   | 37   | 137   |
| Nordrhein-Westfalen            | 25.817  | 3.494   | 1.360  | 184   |
| Hessen                         | 7.153   | 2.828   | 604  | 239   |
| Rheinland-Pfalz                | 6.213   | 3.784   | 528  | 322   |
| Baden-Württemberg              | 12.744  | 2.835   | 1.239  | 276   |
| Bayern                         | 22.612  | 4.359   | 1.586  | 306   |
| Saarland                       | 1.026   | 2.436   | 53   | 126   |
| Berlin                         | 2.354   | 1.542   | 278  | 182   |
| Brandenburg                    | 2.269   | 2.045   | 177  | 160   |
| Mecklenburg-V.                 | 3.006   | 3.961   | 220  | 290   |
| Sachsen                        | 8.628   | 4.878   | 408  | 231   |
| Sachsen-Anhalt                 | 5.070   | 4.846   | 162  | 155   |
| Thüringen                      | 4.503   | 4.471   | 444  | 441   |
| Deutschland insg. <sup>2</sup> | 147.826   | 4.313   | 10.240   | 299   |

1 Die zugrunde gelegten Bevölkerungszahlen beziehen sich auf den Stichtag 31.12.2002.

2 Die Angaben für Deutschland insgesamt setzen sich zusammen aus der Aufsummierung der Länderergebnisse, der ausgestellten Juleicas, die keinem Bundesland zuzuordnen sind, sowie der Zahl der ausgestellten Juleicas, die ins Ausland gegangen sind.

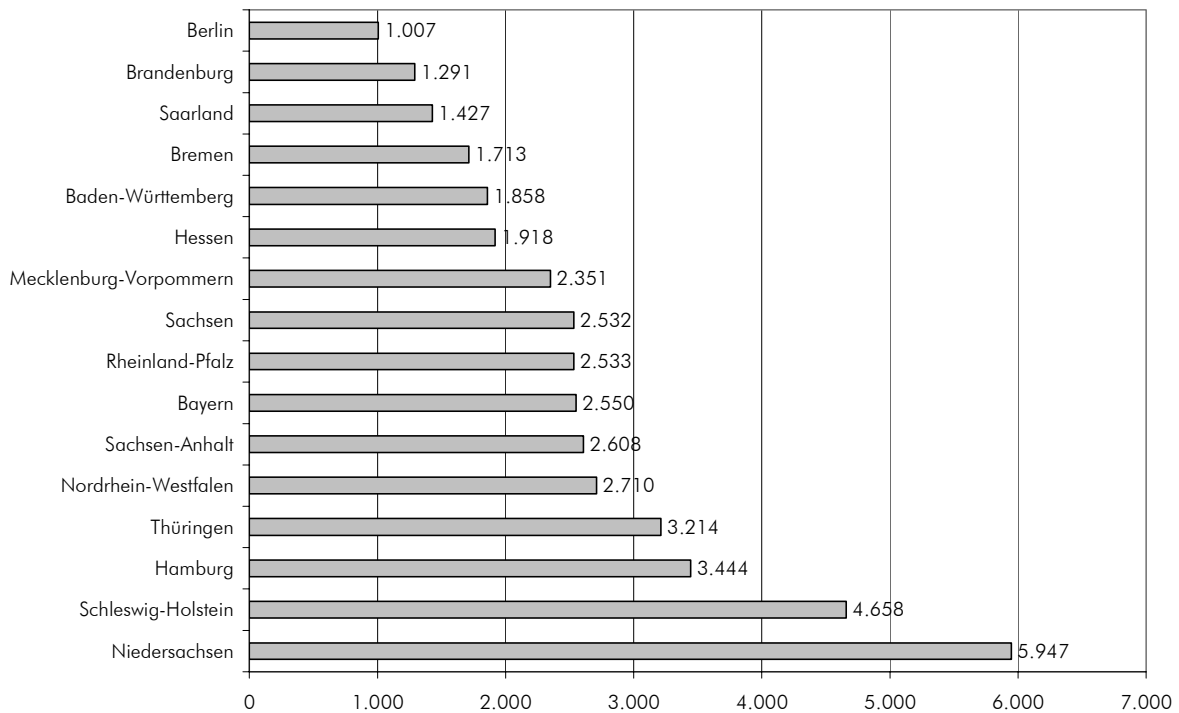
Quelle: Datenbank des Deutschen Bundesjugendringes zu den Jugendleiter/innen mit einer Juleica (Stand Januar 2004 ohne die Angaben für August und September 2003); zusammengestellt und berechnet von der Arbeitsstelle Kinder- und Jugendhilfestatistik

Abbildung 7: Ausgestellte Juleicas für Jugendleiter/innen nach Bundesländern (Angaben für die seit Oktober 2003 hinzugekommenen Personen sowie für die Grundgesamtheit mit Stand vom Januar 2004; Angaben bezogen auf 1.000.000 der 15- bis 45-jährigen Bevölkerung)



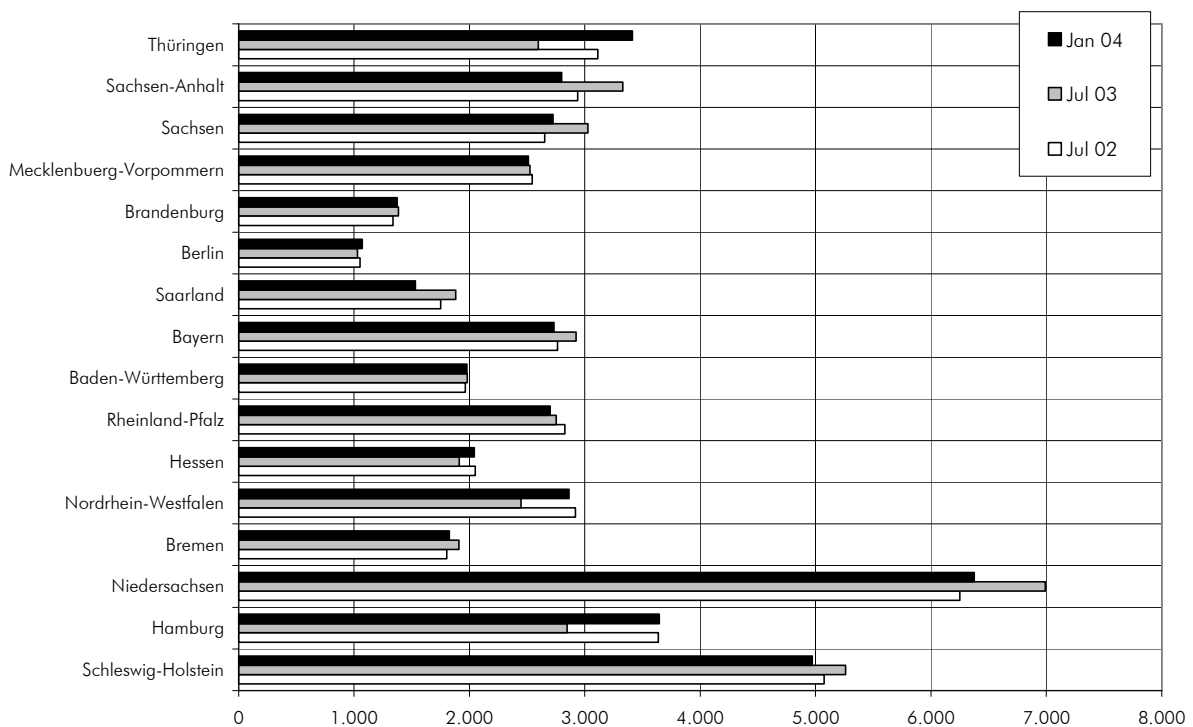
Quelle: Datenbank des Deutschen Bundesjugendringes zu den Jugendleiter/innen mit einer Juleica (Stand Januar 2004 ohne die Angaben für August und September 2003); zusammengestellt und berechnet von der Arbeitsstelle Kinder- und Jugendhilfestatistik

Abbildung 8: Anzahl der gültigen Juleicas nach Bundesländern (Stand Januar 2004; Angaben pro 1.000.000 der 15- bis unter 45-jährigen Bevölkerung)



Quelle: Datenbank des Deutschen Bundesjugendringes zu den Jugendleiter/innen mit einer Juleica (Stand Januar 2004 ohne die Angaben für August und September 2003); zusammengestellt und berechnet von der Arbeitsstelle Kinder- und Jugendhilfestatistik

Abbildung 9: Entwicklung der Zahl der gültigen Juleicas im Bundesländervergleich (Juli 2002, Juli 2003 und Januar 2004; Angaben pro 1.000.000 der 15- bis unter 45-jährigen Bevölkerung)



Quelle: Datenbank des Deutschen Bundesjugendringes zu den Jugendleiter/innen mit einer Juleica (Stand Januar 2004 ohne die Angaben für August und September 2003); zusammengestellt und berechnet von der Arbeitsstelle Kinder- und Jugendhilfestatistik